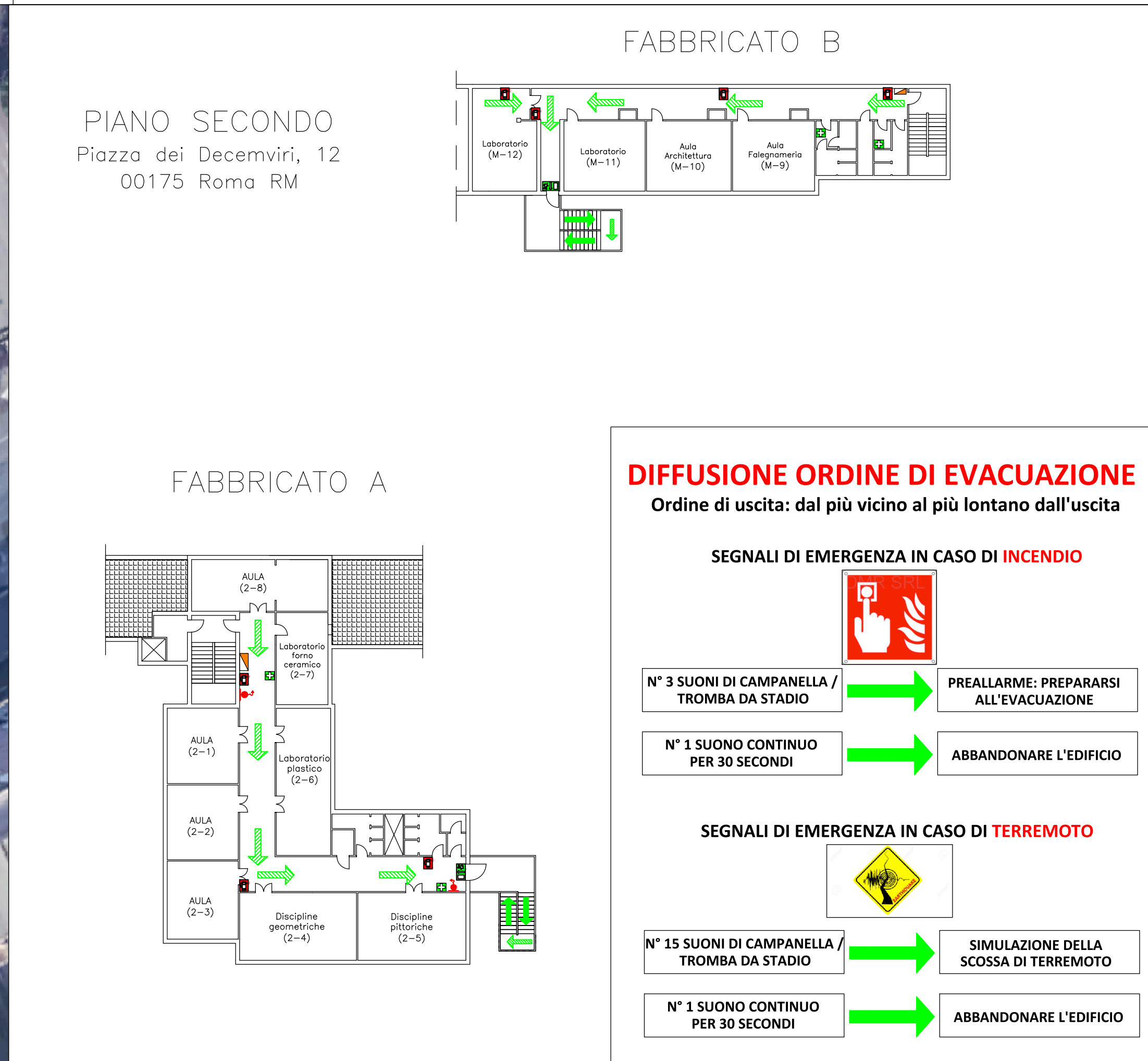
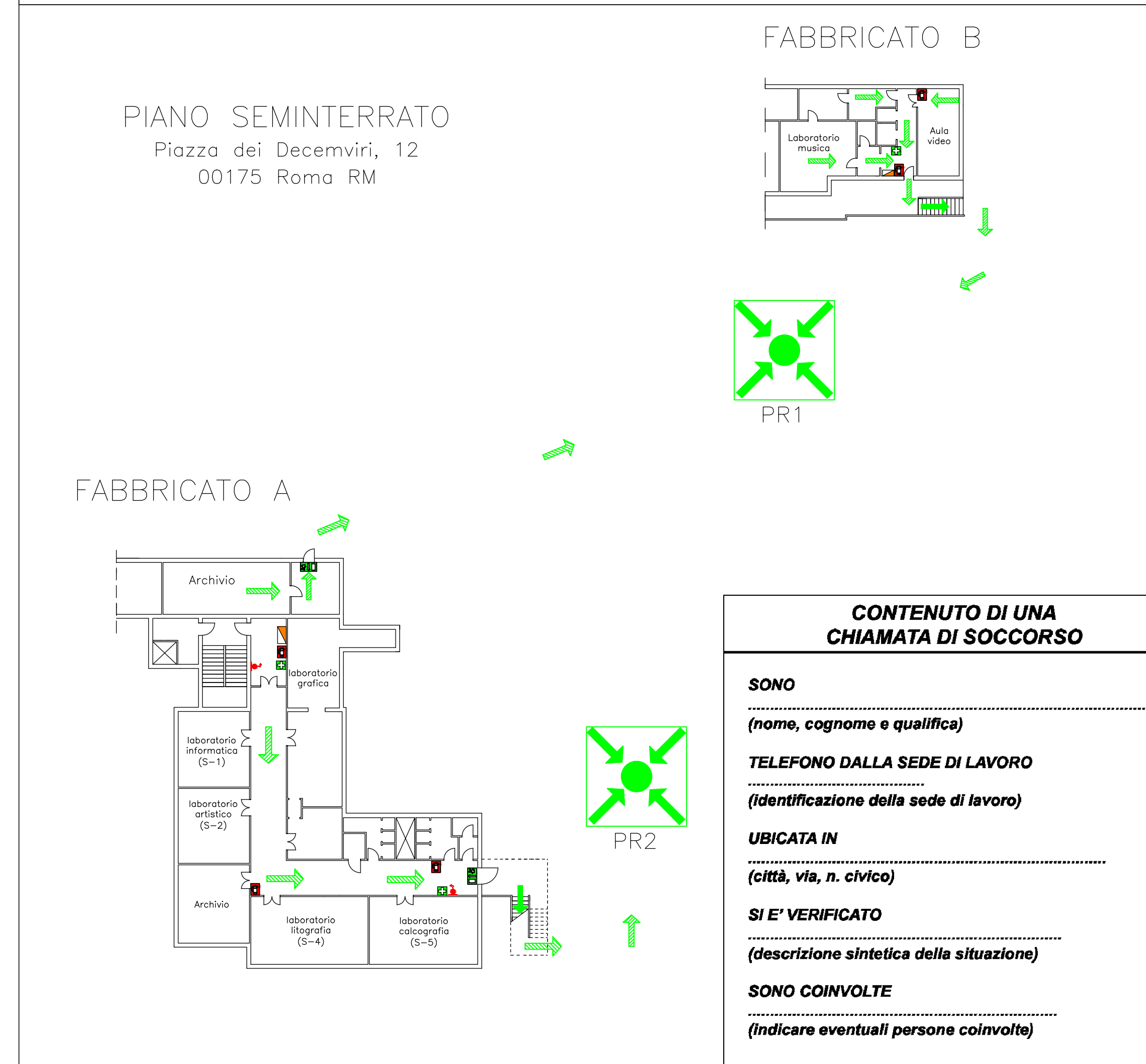
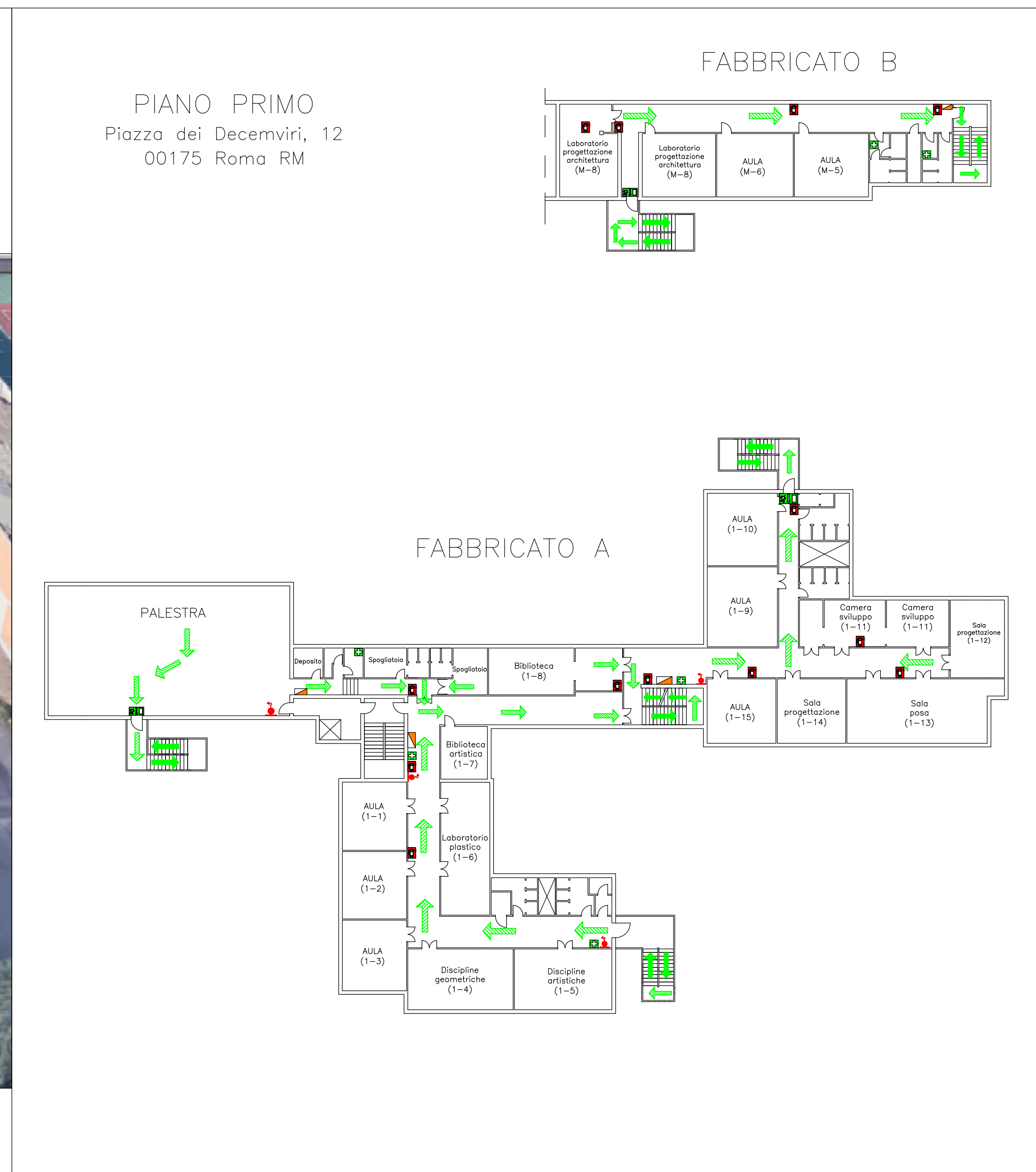
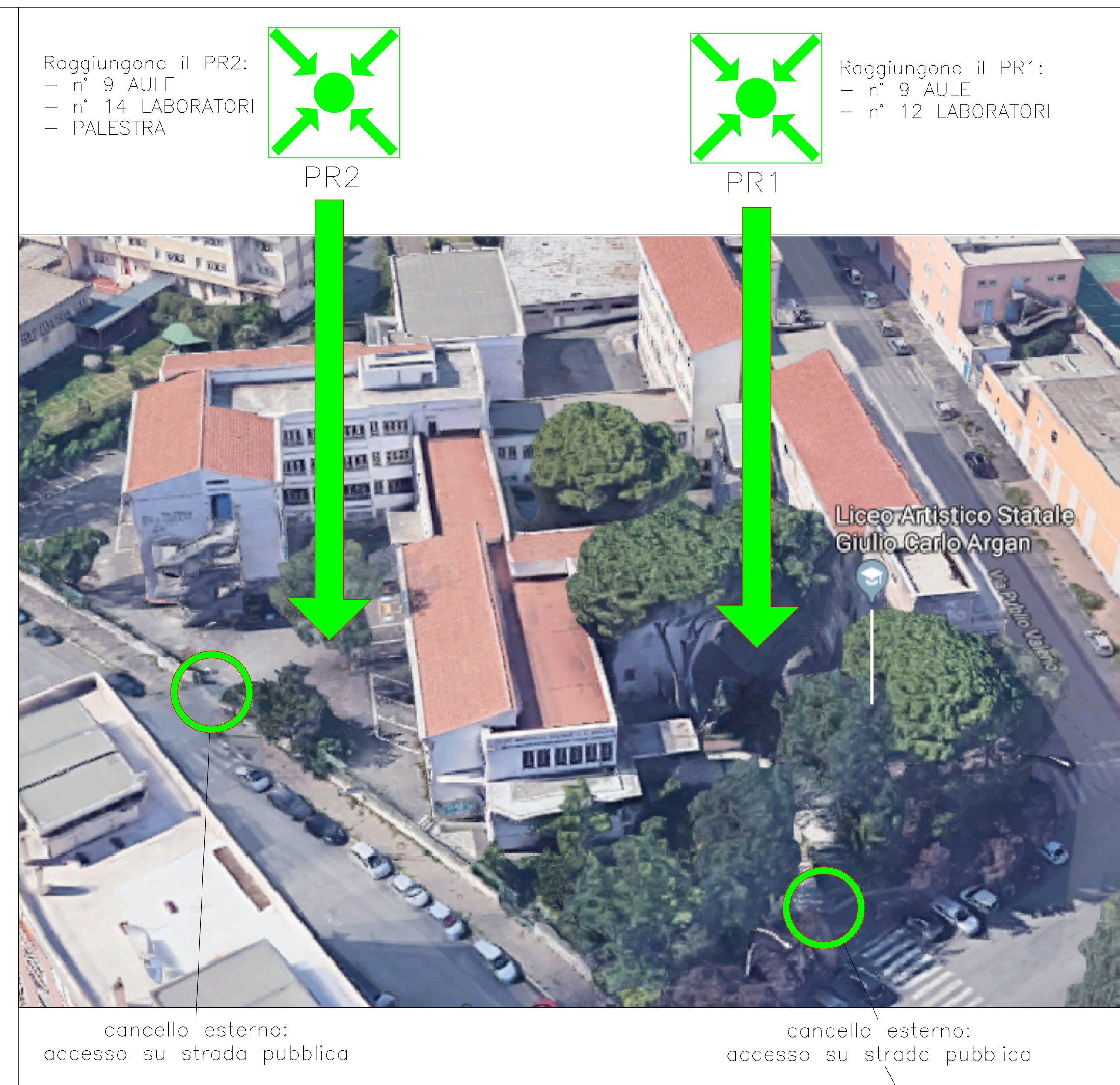
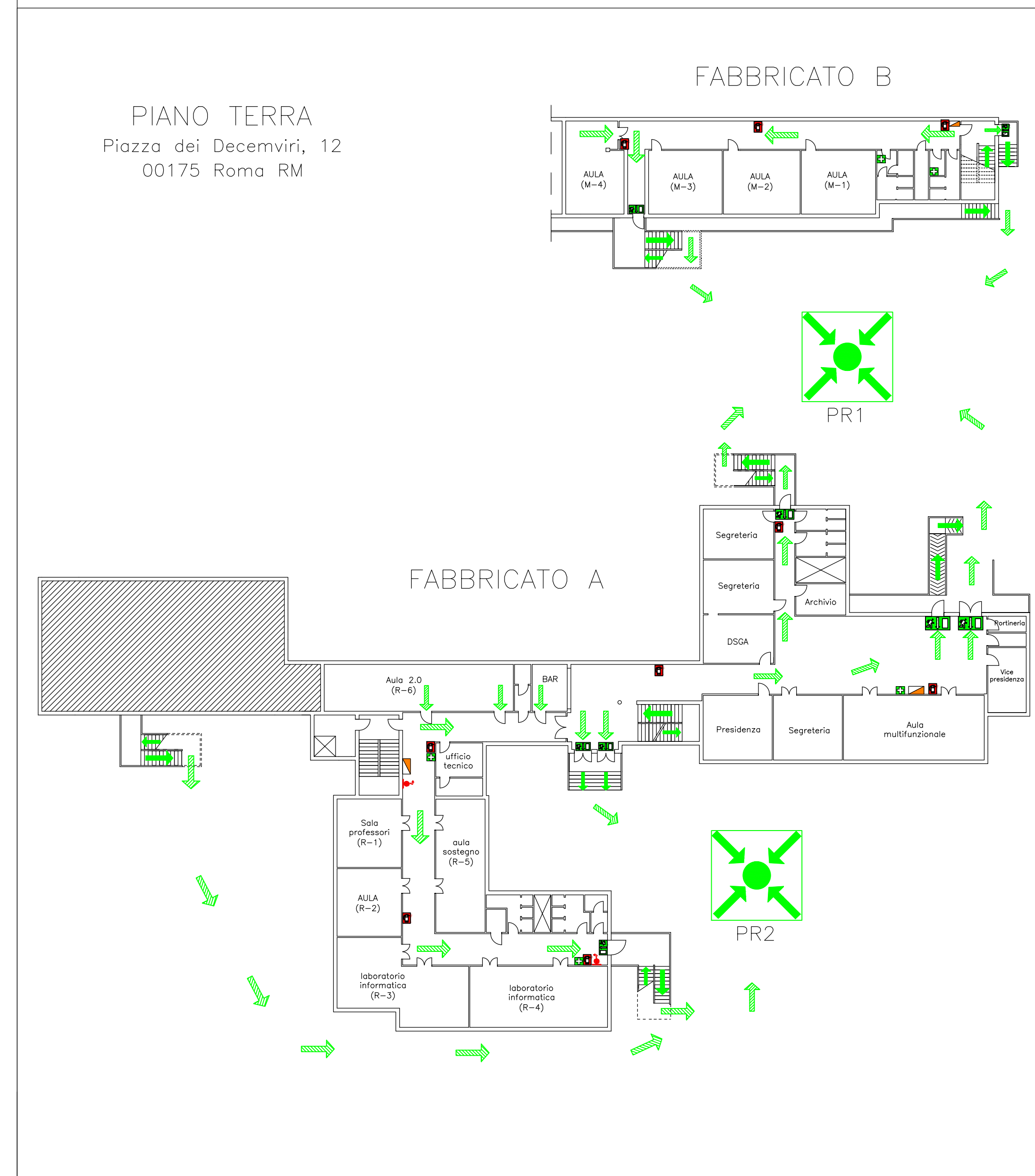


# PLANIMETRIE DELLE VIE DI ESODO

Liceo Artistico Statale "G. C. ARGAN"  
Sede di Piazza dei Decemviri, 12 – 00175 Roma RM



**LEGENDA**

	VOI SIETE QUI
	PERCORSO DI USCITA ORIZZONTALE
	PERCORSO DI USCITA VERTICALE
	ESTINTORE PORTATILE
	IDRANTE ANTINCENDIO
	USCITA EMERGENZA
	CASSETTA PRONTO SOCCORSO
	PUNTO DI RACCOLTA
	QUADRO ELETTRICO

**NORME DI COMPORTAMENTO IN CASO DI EMERGENZA**

IN CASO DI INCENDIO	IN CASO DI TERREMOTO	IN CASO DI EVACUAZIONE
<ul style="list-style-type: none"> <li>Mantieni la calma;</li> <li>Se sei il primo ad accorgerti del pericolo dai l'allarme azionando l'apposito pulsante;</li> <li>Segui le indicazioni del personale addetto all'emergenza;</li> <li>Se l'incendio si è sviluppato nel locale in cui ti trovi esci subito, non aprire le finestre;</li> <li>Tenta di spegnere l'incendio con l'estintore più vicino salvaguardando la propria incolumità;</li> <li>Non usare acqua per spegnere incendi su apparecchiature elettriche;</li> <li>Se l'incendio non appare domabile, chiedere l'intervento dei Vigili del Fuoco.</li> </ul>	<ul style="list-style-type: none"> <li>Mantieni la calma;</li> <li>Segui le indicazioni del personale addetto all'emergenza;</li> <li>Non precipitarti fuori;</li> <li>Allontanati dalle finestre, porte con vetri, mobili e arredi, perché cadendo potrebbero ferirti;</li> <li>Se sei nei corridoi o nell'atrio, rientra nel locale più vicino;</li> <li>Dopo il terremoto, all'ordine di evacuazione, abbandona l'edificio e ricongiungiti con le altre persone nel punto di raccolta esterno.</li> </ul>	<ul style="list-style-type: none"> <li>Mantieni la calma;</li> <li>Segui le indicazioni del personale addetto all'emergenza;</li> <li>Abbandona ordinatamente e con calma i locali seguendo le indicazioni dei percorsi e delle uscite di emergenza segnalate;</li> <li>Evitare di correre, spingere e urlare;</li> <li>Aiuta le persone in difficoltà;</li> <li>Non tornare indietro per nessun motivo;</li> <li>Raggiungi il punto di raccolta all'esterno;</li> <li>Una volta fuori non sostare davanti alle porte ostruendo gli accessi allo stabile.</li> </ul>

<b>NUMERO UNICO PER LE EMERGENZE - N.U.E.</b>	<b>112</b>
<b>VIGILI DEL FUOCO</b>	<b>115</b>
<b>POLIZIA</b>	<b>113</b>
<b>CARABINIERI</b>	<b>112</b>
<b>EMERGENZA SANITARIA</b>	<b>118</b>

Documento elaborato da:  
**Ing. Marco Magazzeni**  
MMG Formazione S.r.l.  
via delle Verbene, 23  
00012 Guidonia (RM)  
web: [www.rlsicurezza.it](http://www.rlsicurezza.it)  
e-mail:  
[info@rlsicurezza.it](mailto:info@rlsicurezza.it)  
cell. 329.866.13.38  
Fax 190.20.20